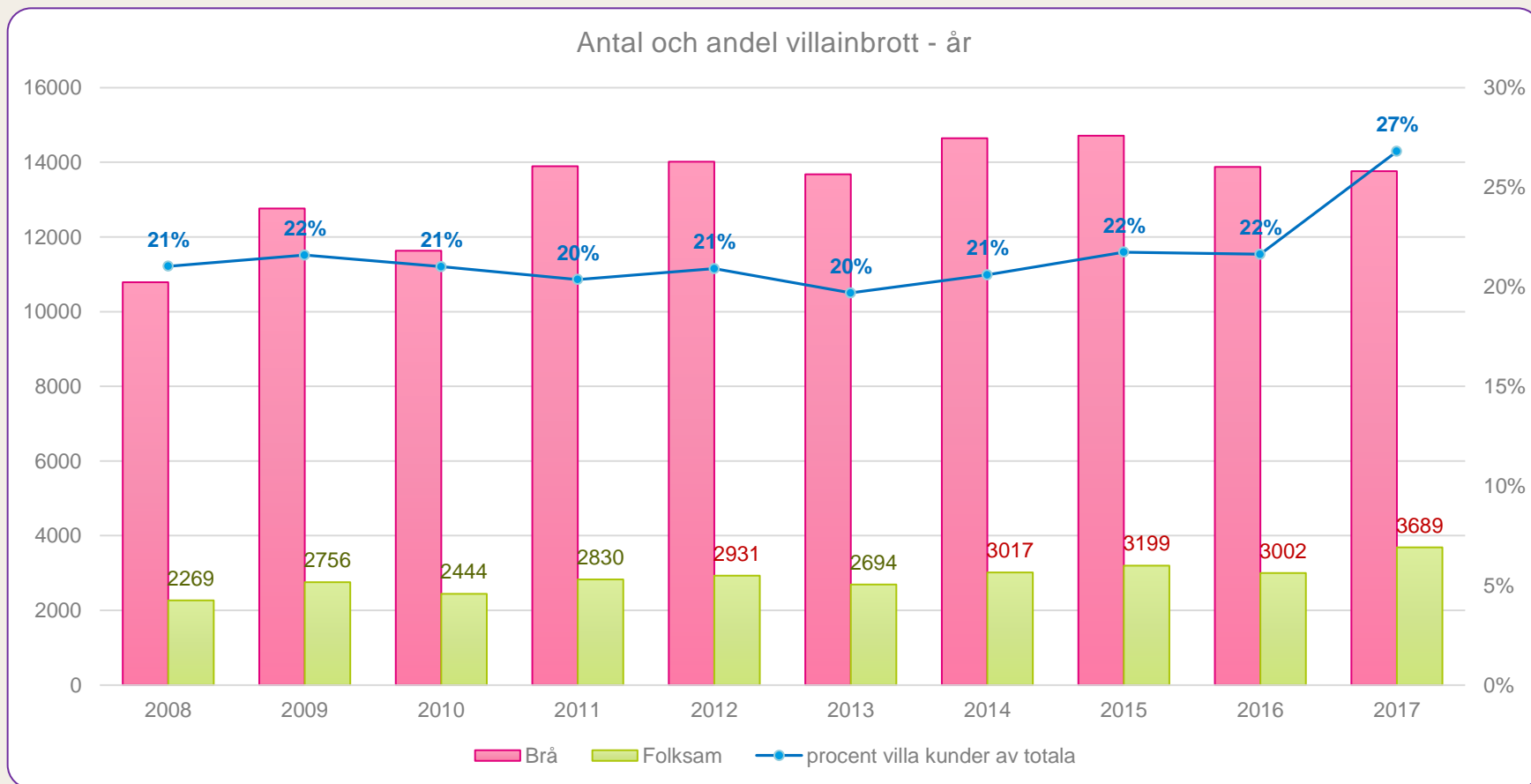


Villainbrott

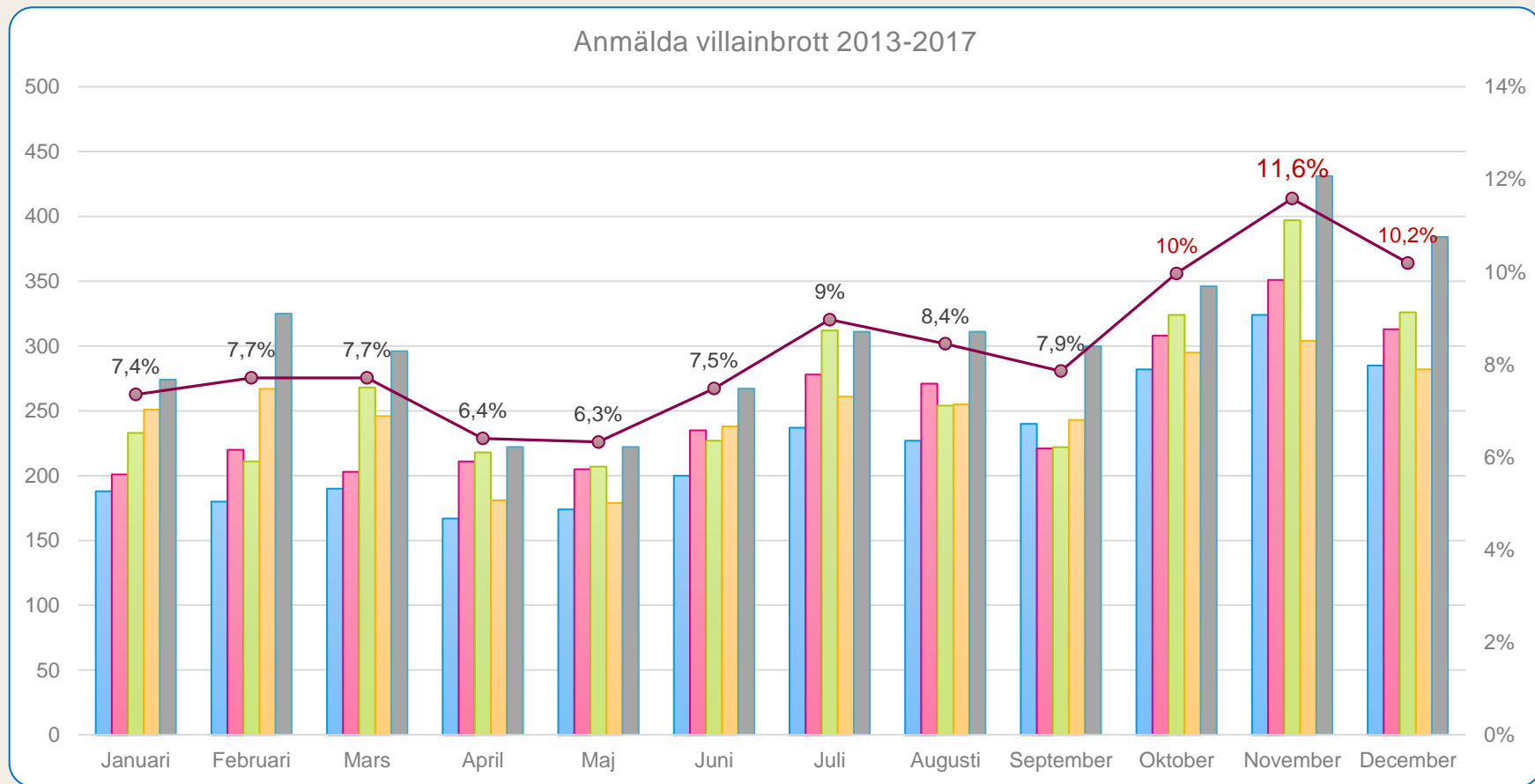
Ingela Höök, Skadeförebyggare

2018-10-16

Antal och andel folksamkunder drabbade av villainbrott 2008 – 2017



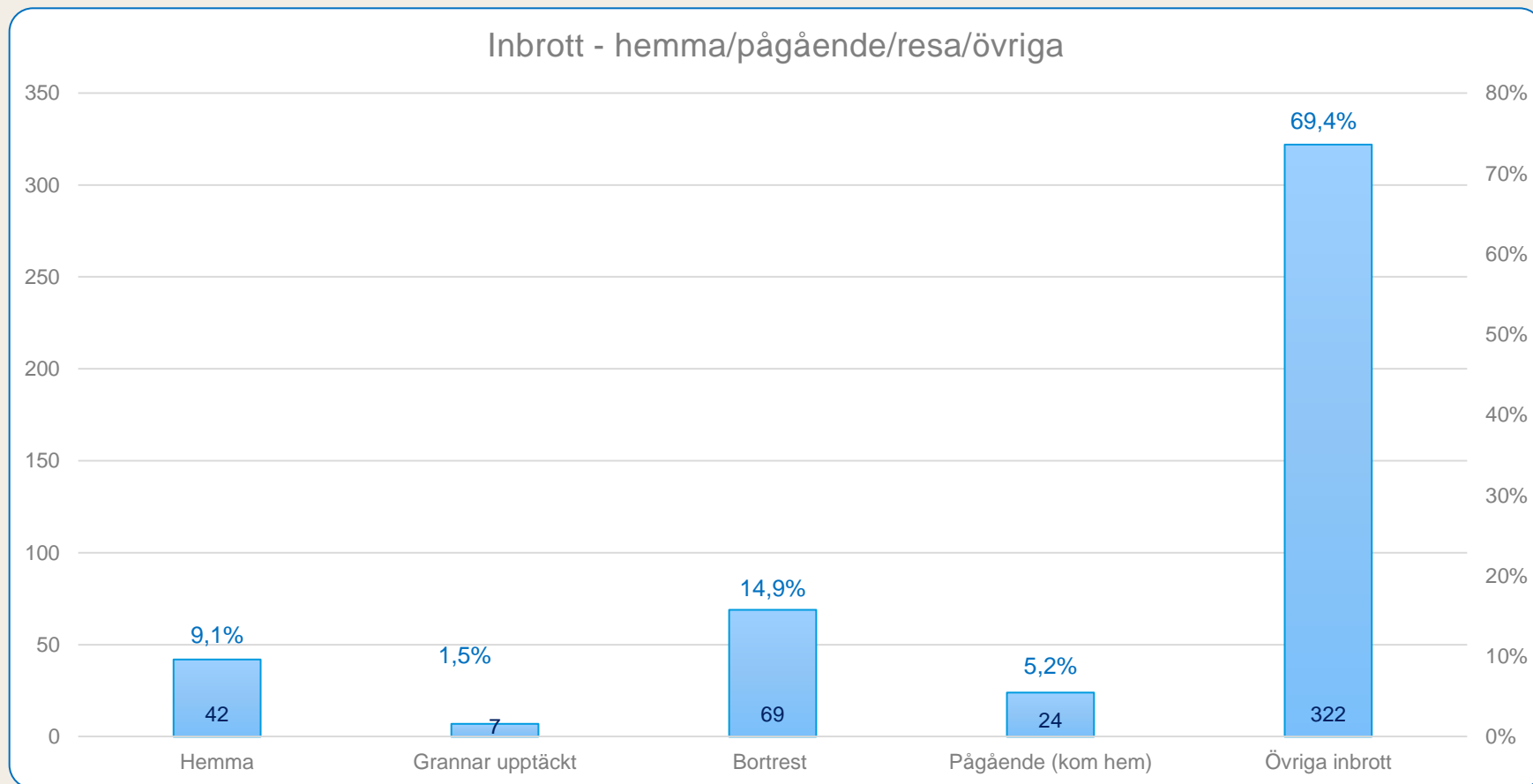
Anmälda villainbrott till Folksam 2013 – 2017



Villainbrott – november 2016 & 2017

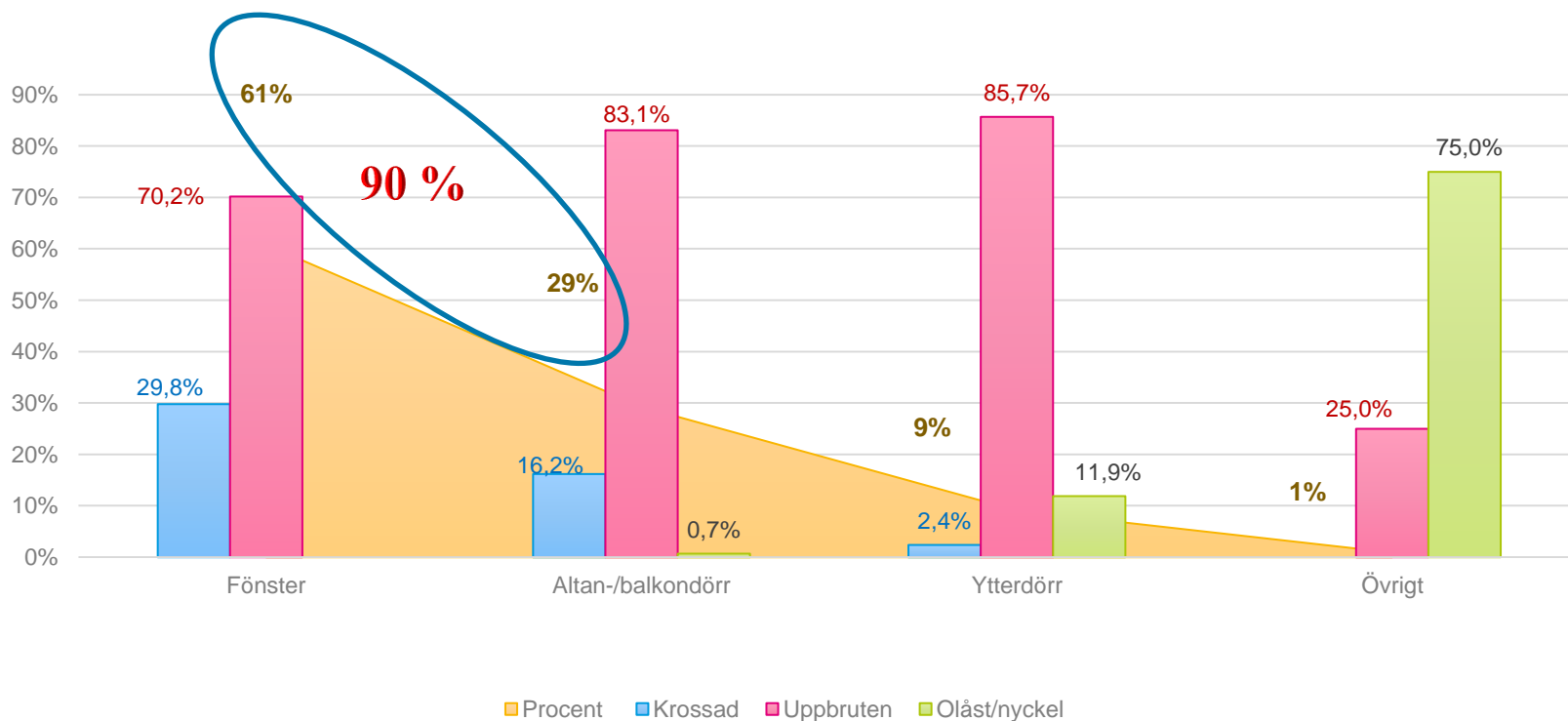
- 2016 – 230 st
- 2017 – 234 st

Inbrott – hemma/pågående/resa/övriga

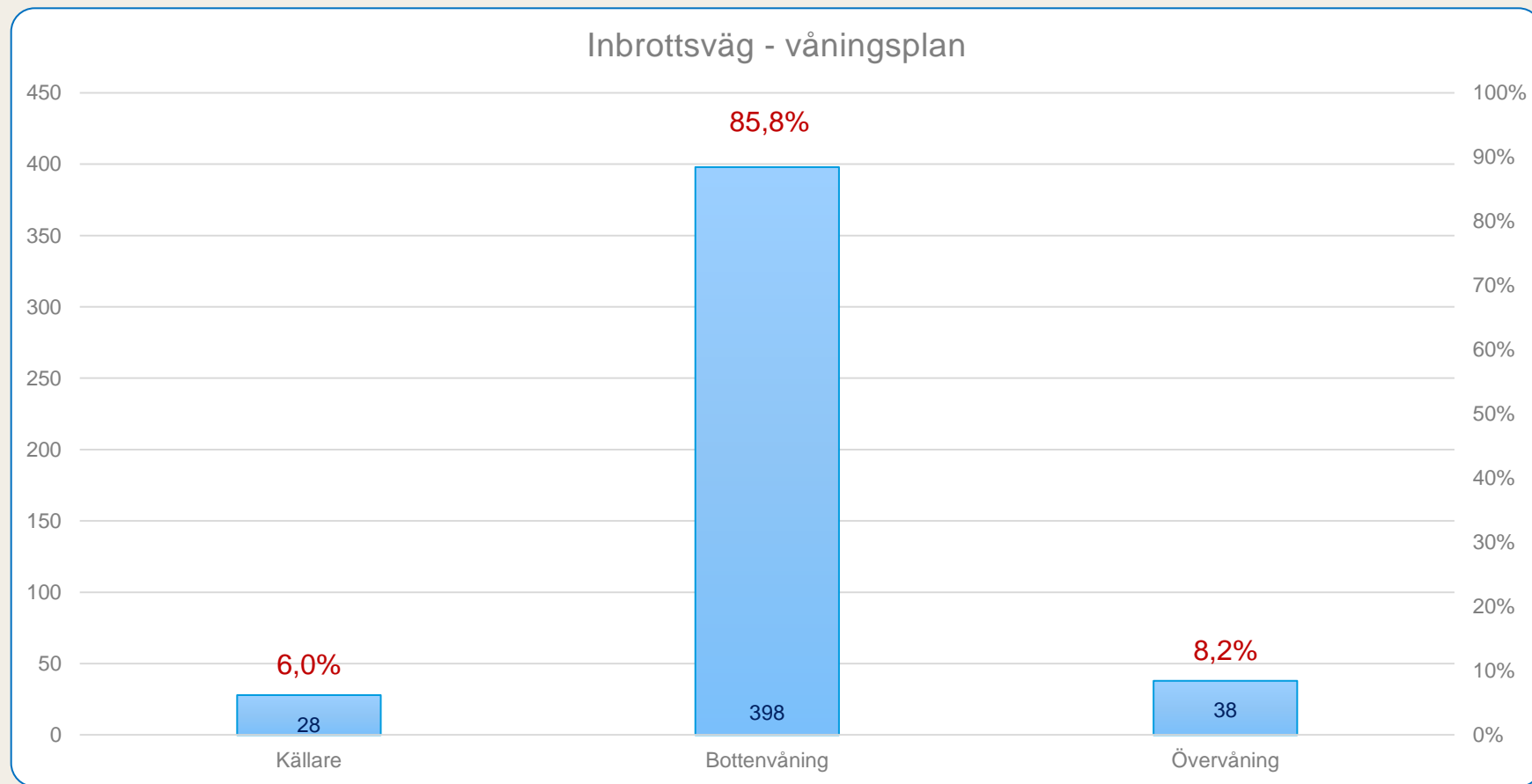


Inbrottsväg & tillvägagångssätt – %

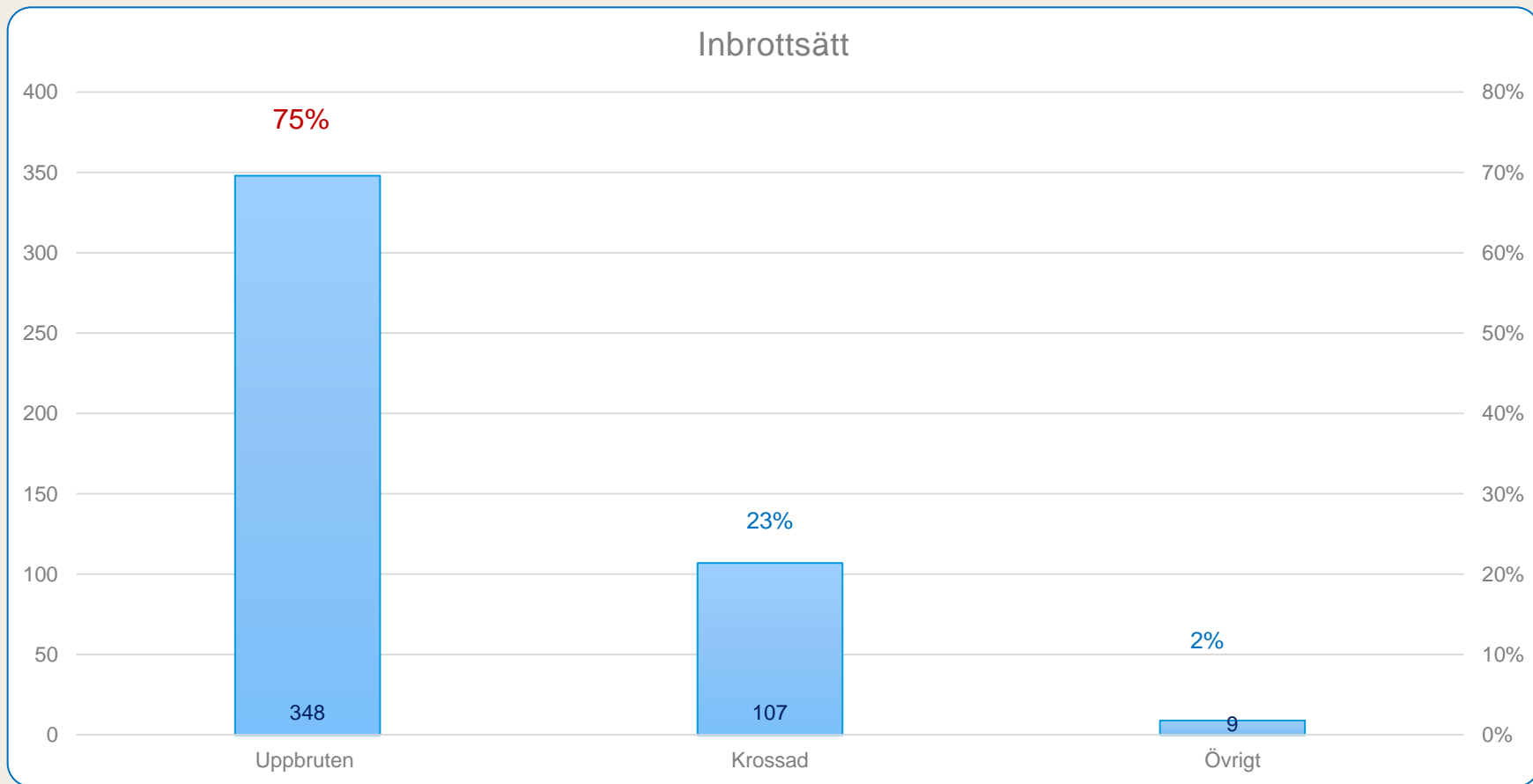
Inbrottsväg - tillvägagångssätt %



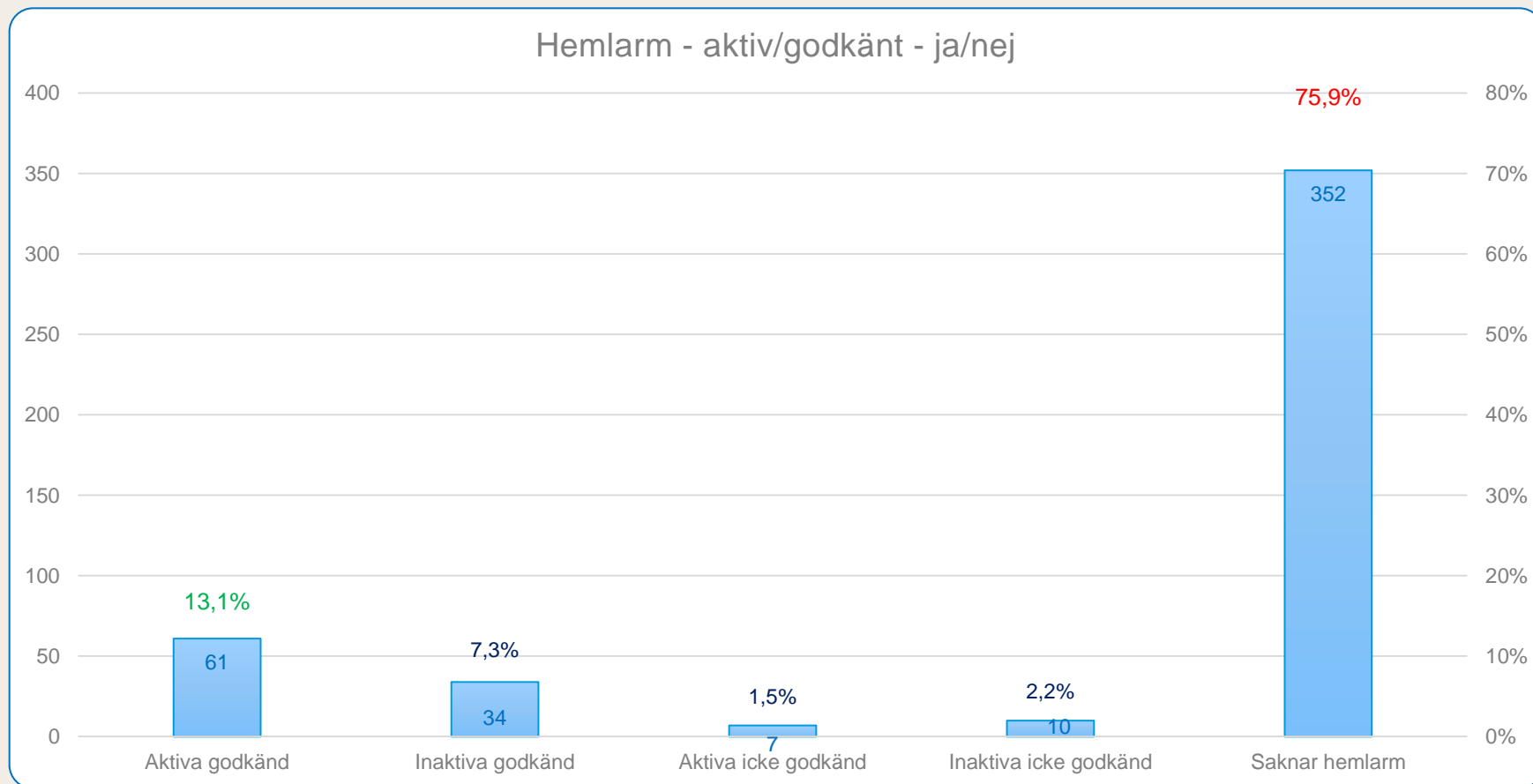
Inbrottsväg – våningsplan



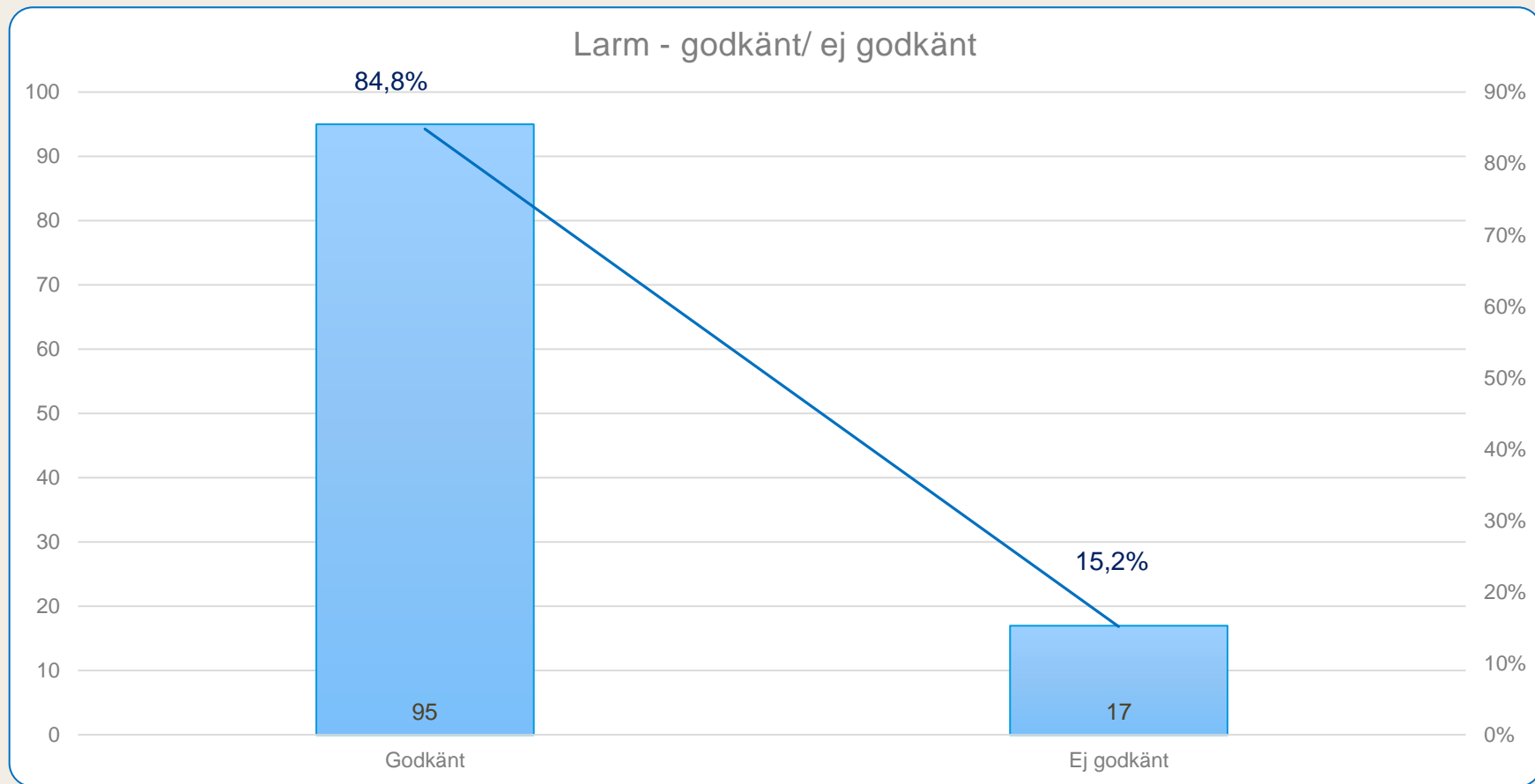
Inbrottsätt



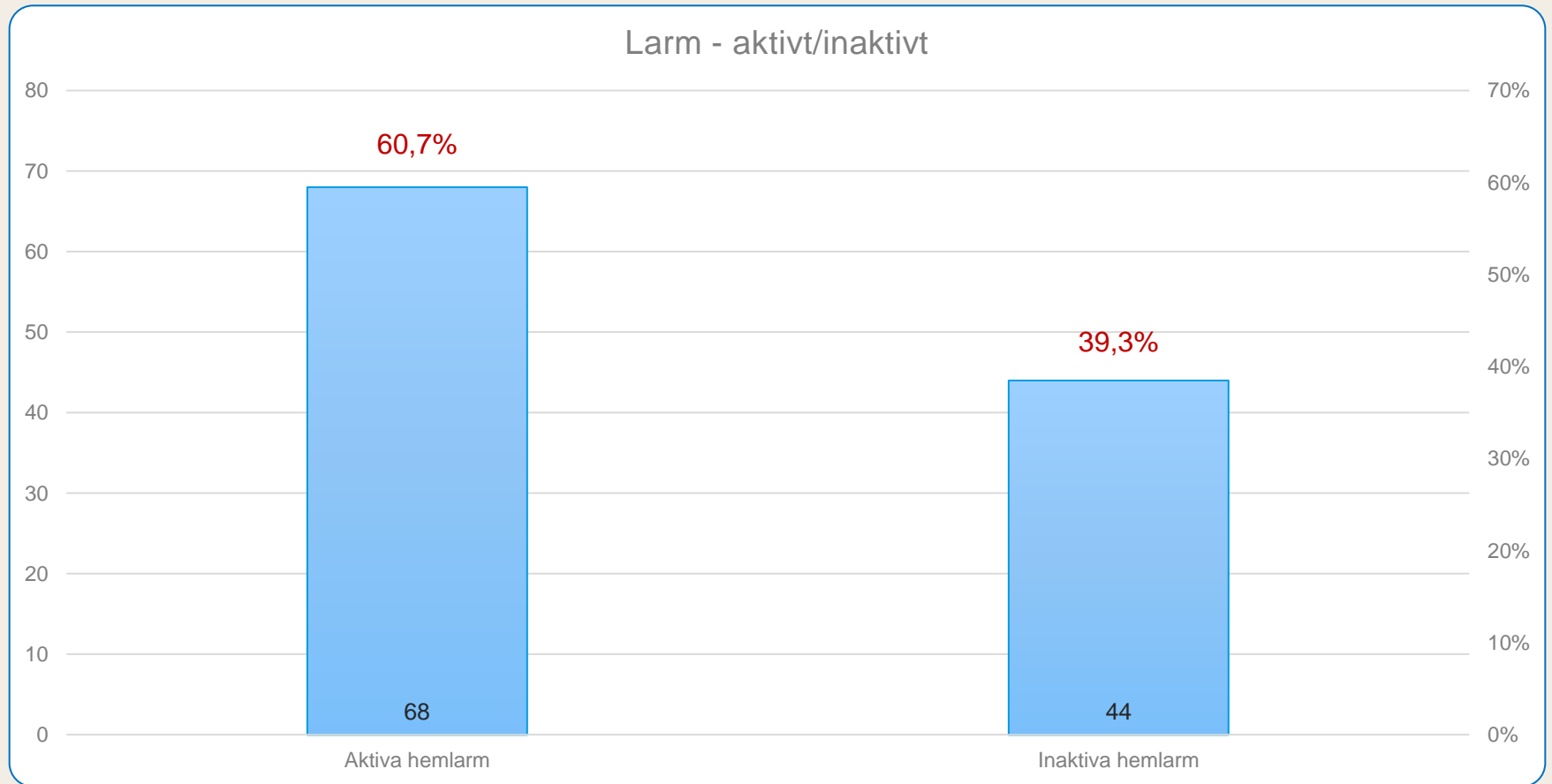
Hemlarm – aktiv/godkänt – ja/nej



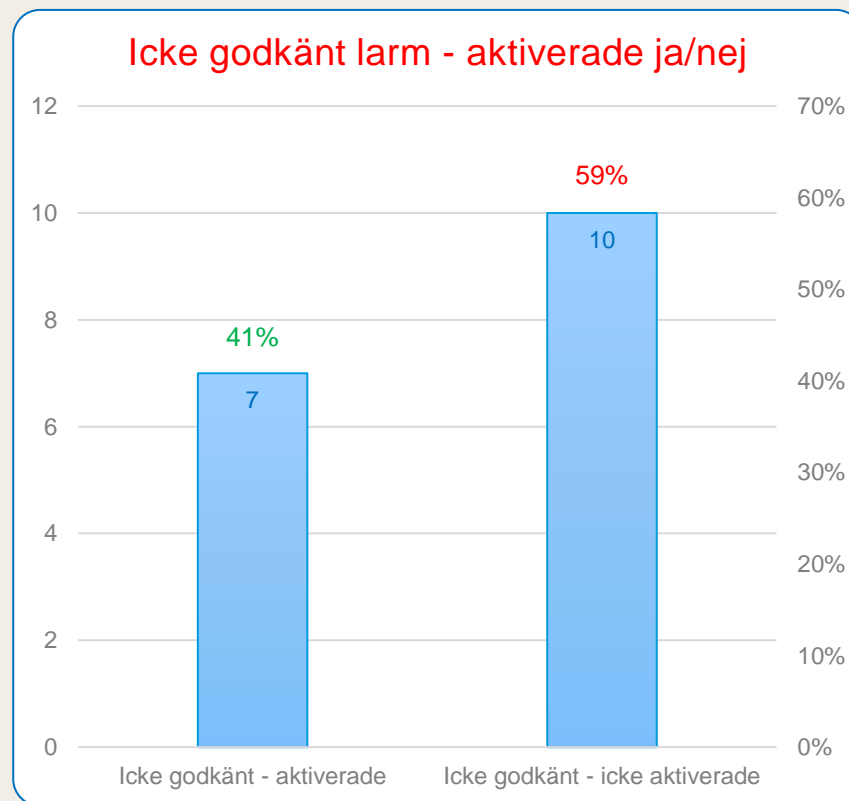
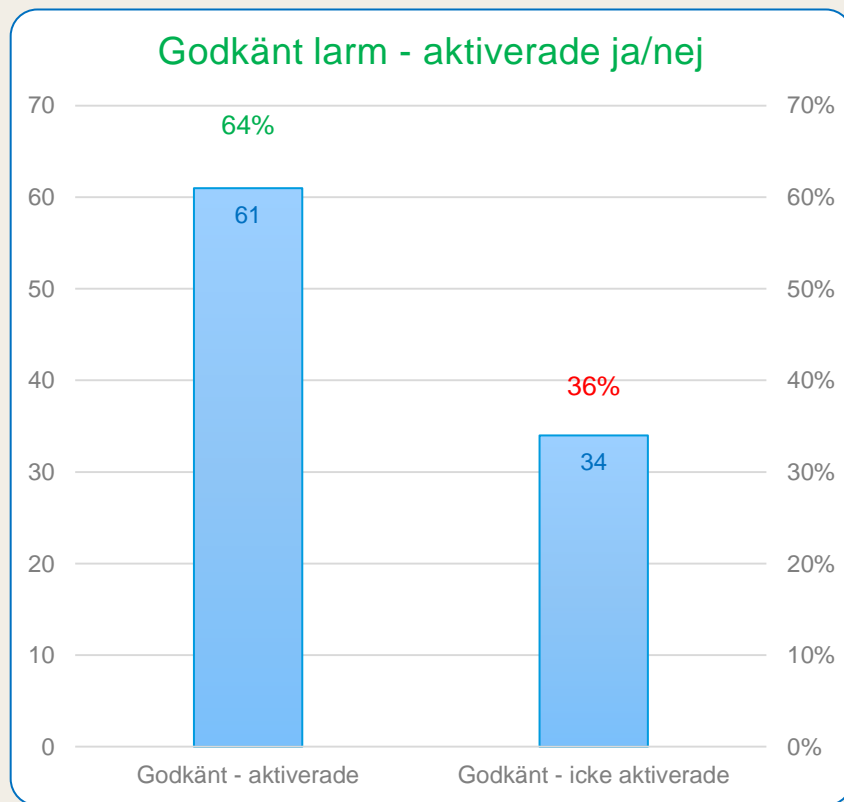
Hemlarm – godkänt/ej godkänt



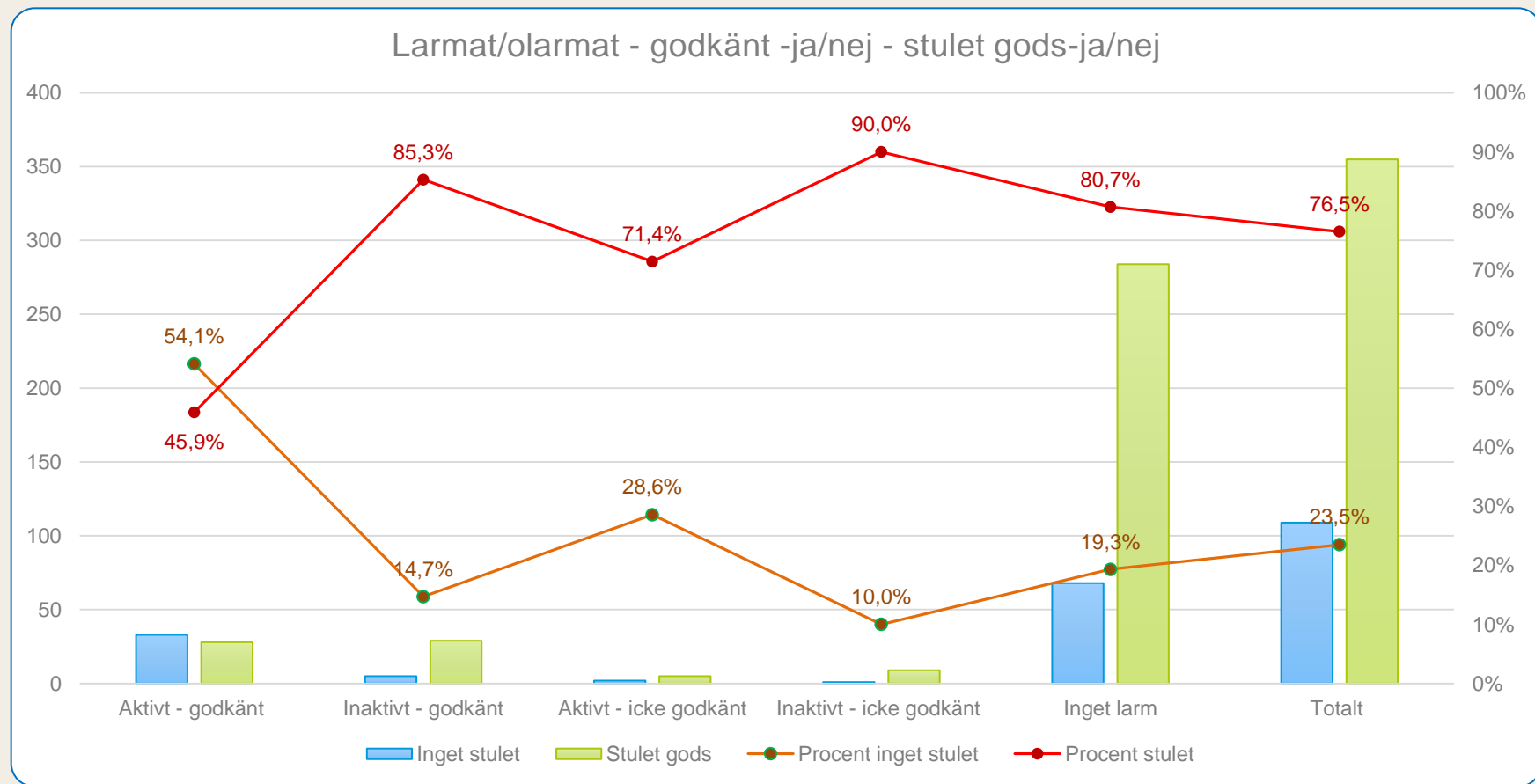
Larm – aktivt/inaktivt



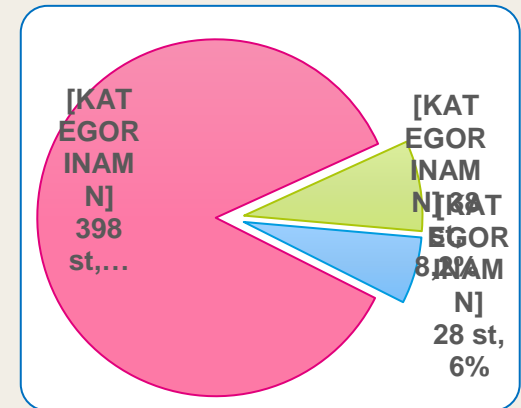
Godkänt/icke godkänt larm – aktiverade ja/nej



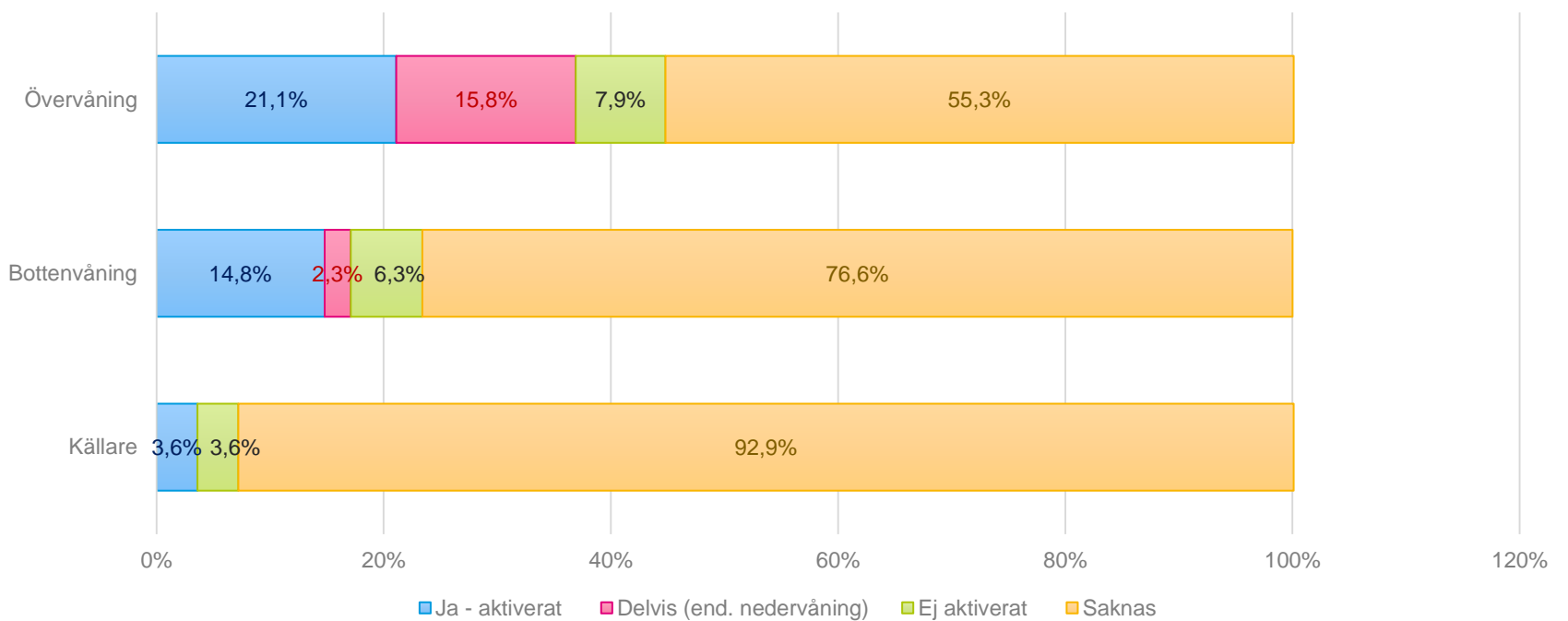
Larmat/olarmat – godkänt ja/nej – stulet gods ja/nej



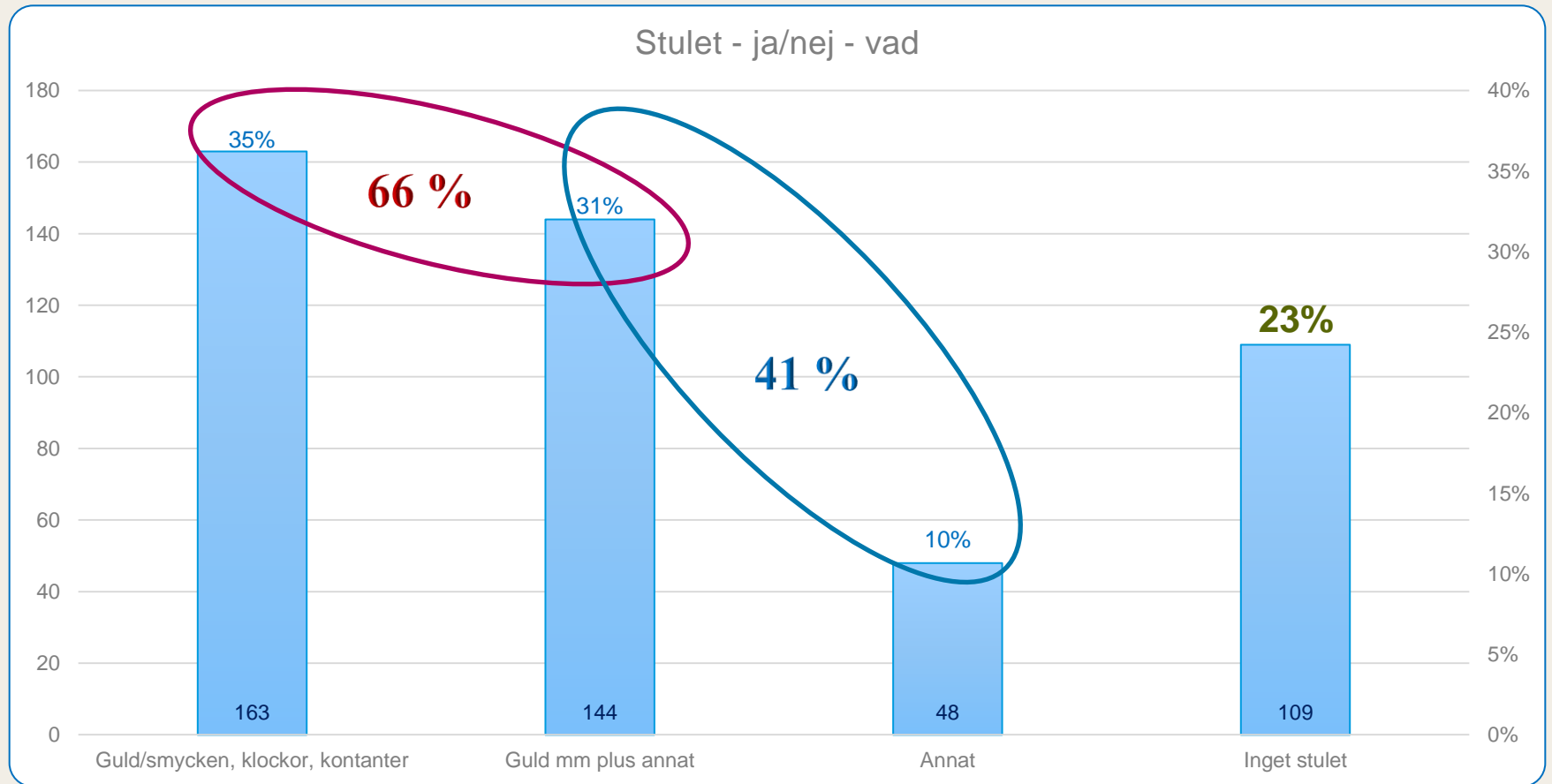
Inbrottsväg – våningsplan – larm



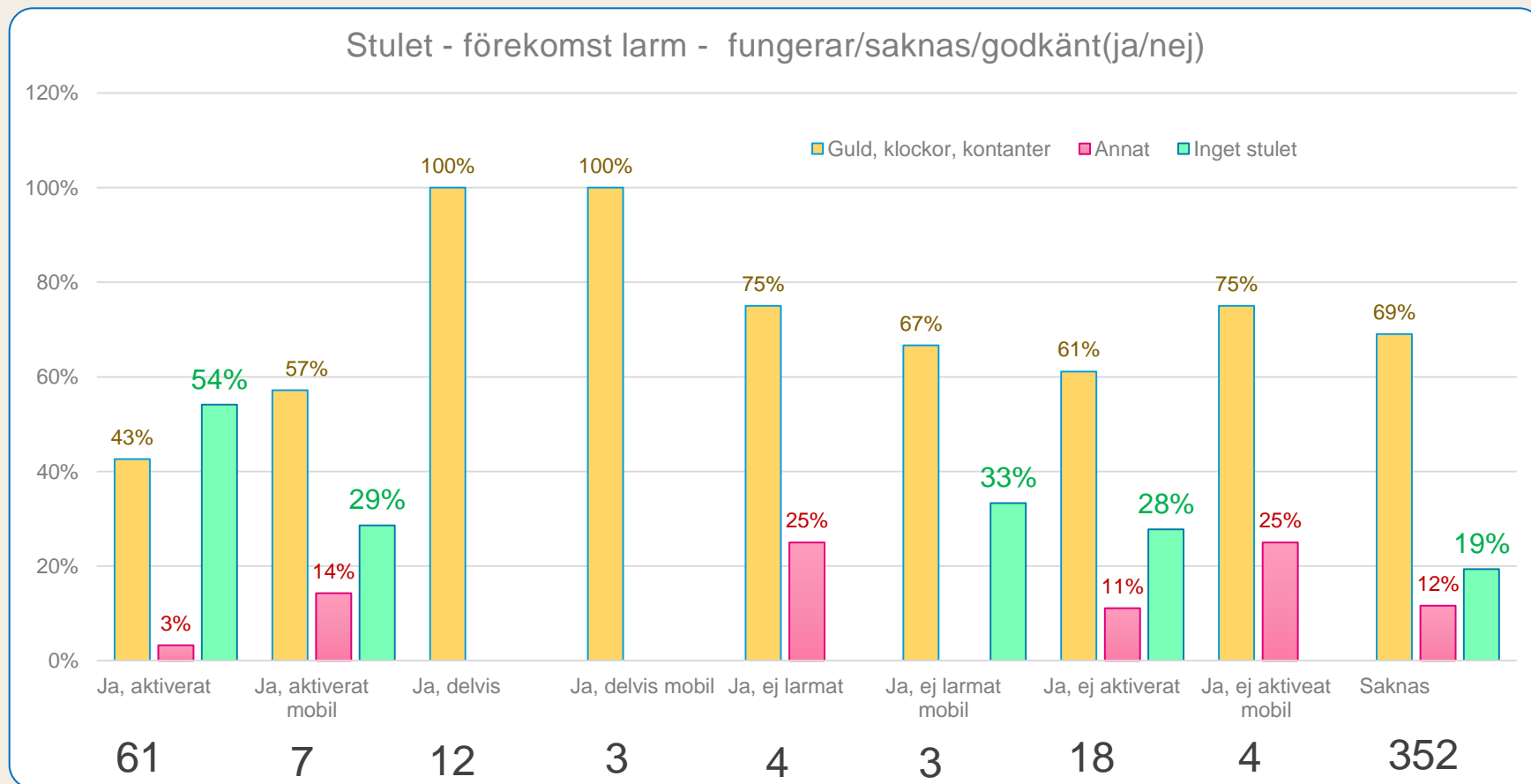
Inbrottsväg - våningsplan - larm



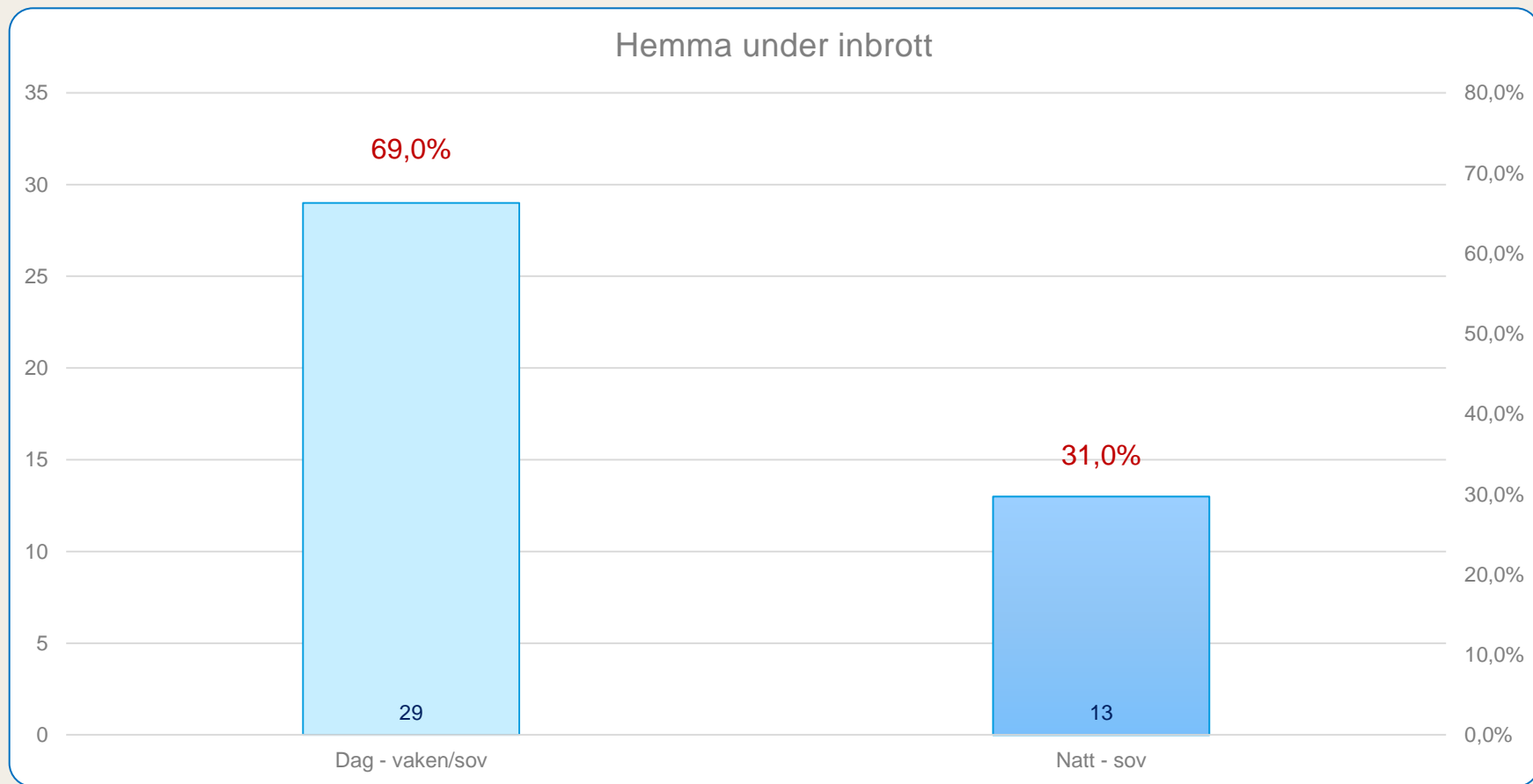
Stulet gods – ja/nej – vad?



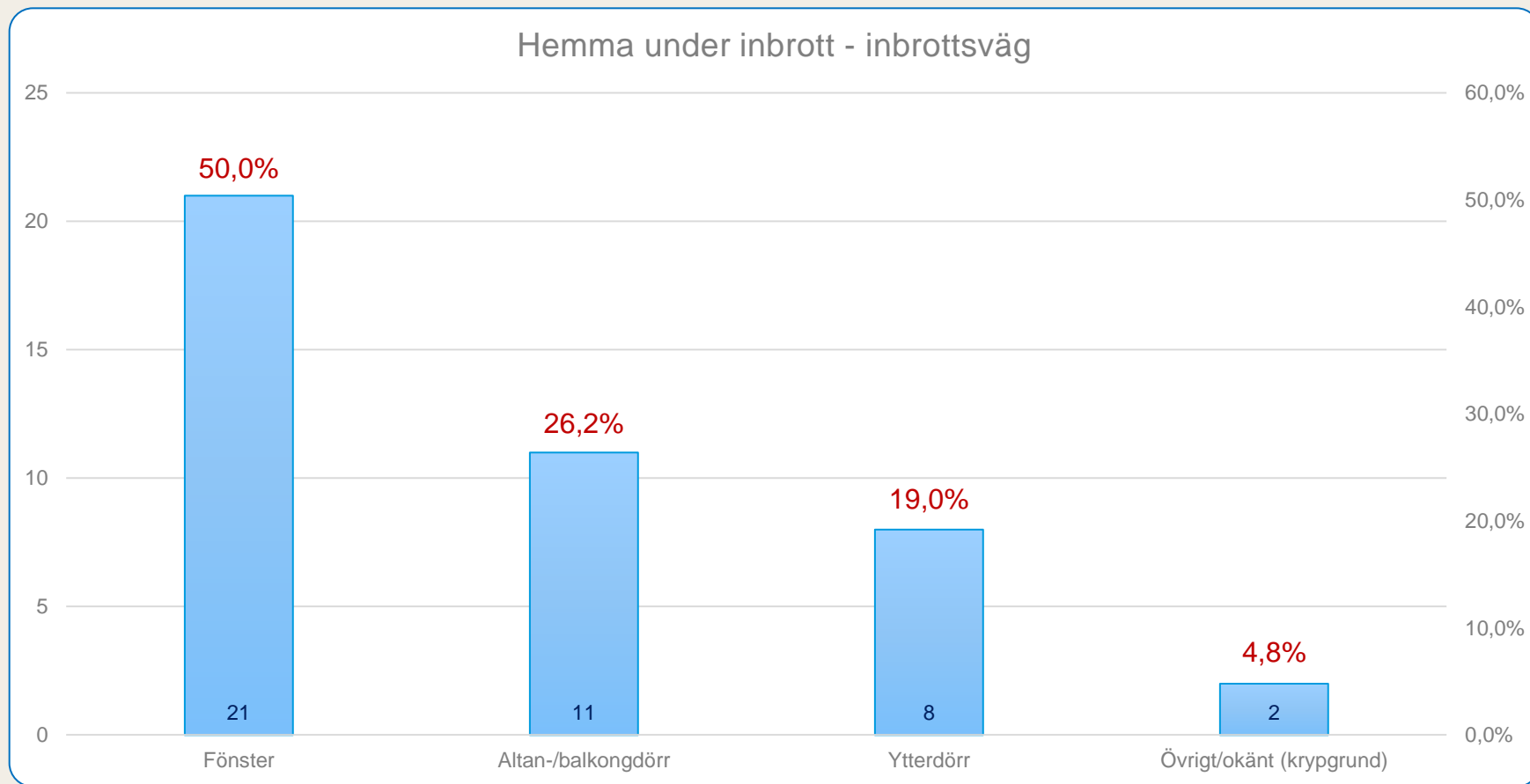
Stulet gods – larm ja/nej/delvis/olarmat – %



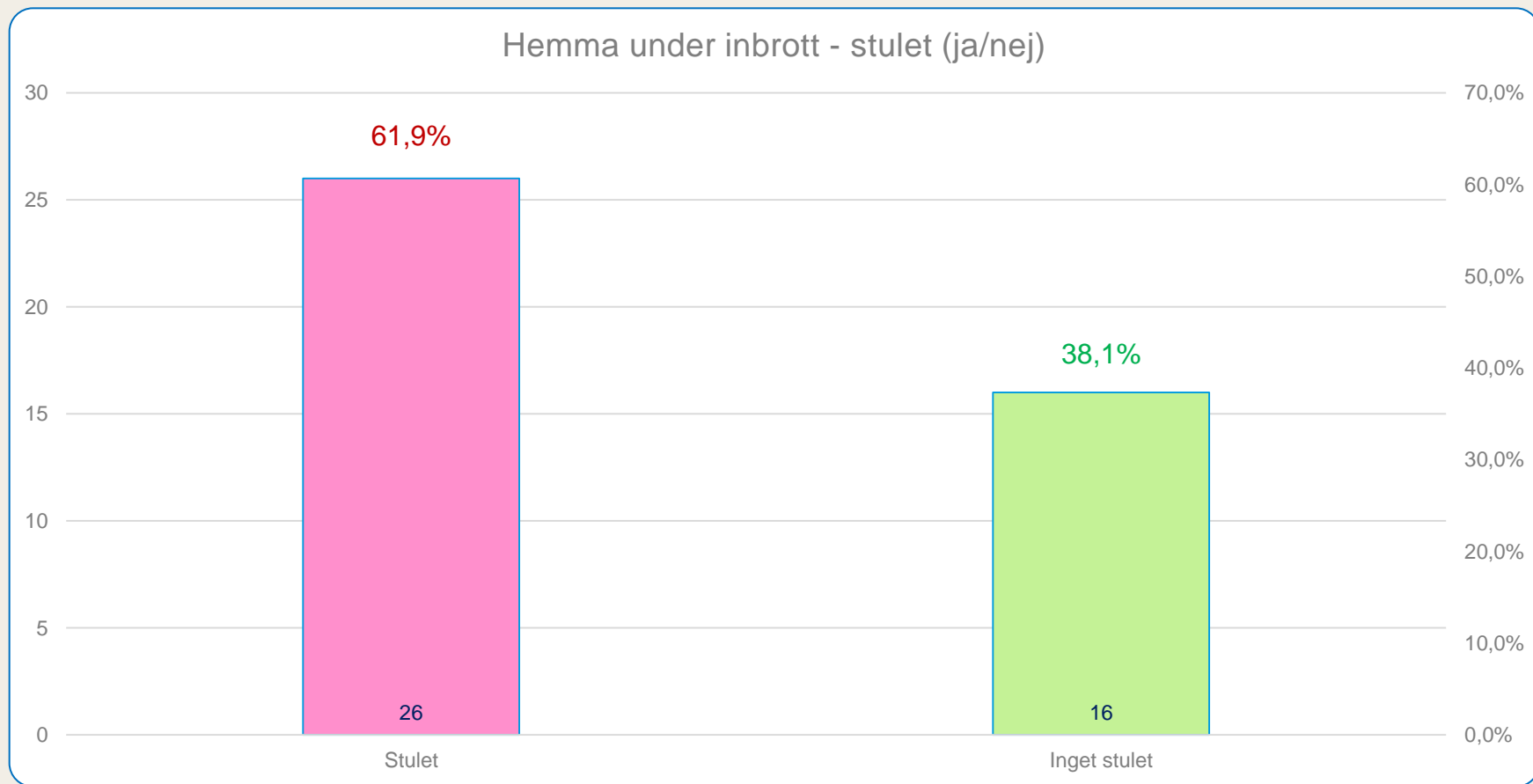
Hemma under inbrott – dag vaken/sov - natt sov



Hemma under inbrott – inbrottsväg



Hemma under inbrott – stulet ja/nej



Reflektioner, tankar och slutsatser...

- En del tjuvar bryr sig inte om du är hemma eller inte
- Larm förhindrar inte inbrott – begränsar
 - Aktivt godkänt larm – mindre risk för stulet 54% (inget larm 19%)
- Fyra av 10 villor - ofullständigt larm vid inbrottstillfället
- Kombinera inbrottsskydd – identifiera dina svaga punkter...

Råd och tips!

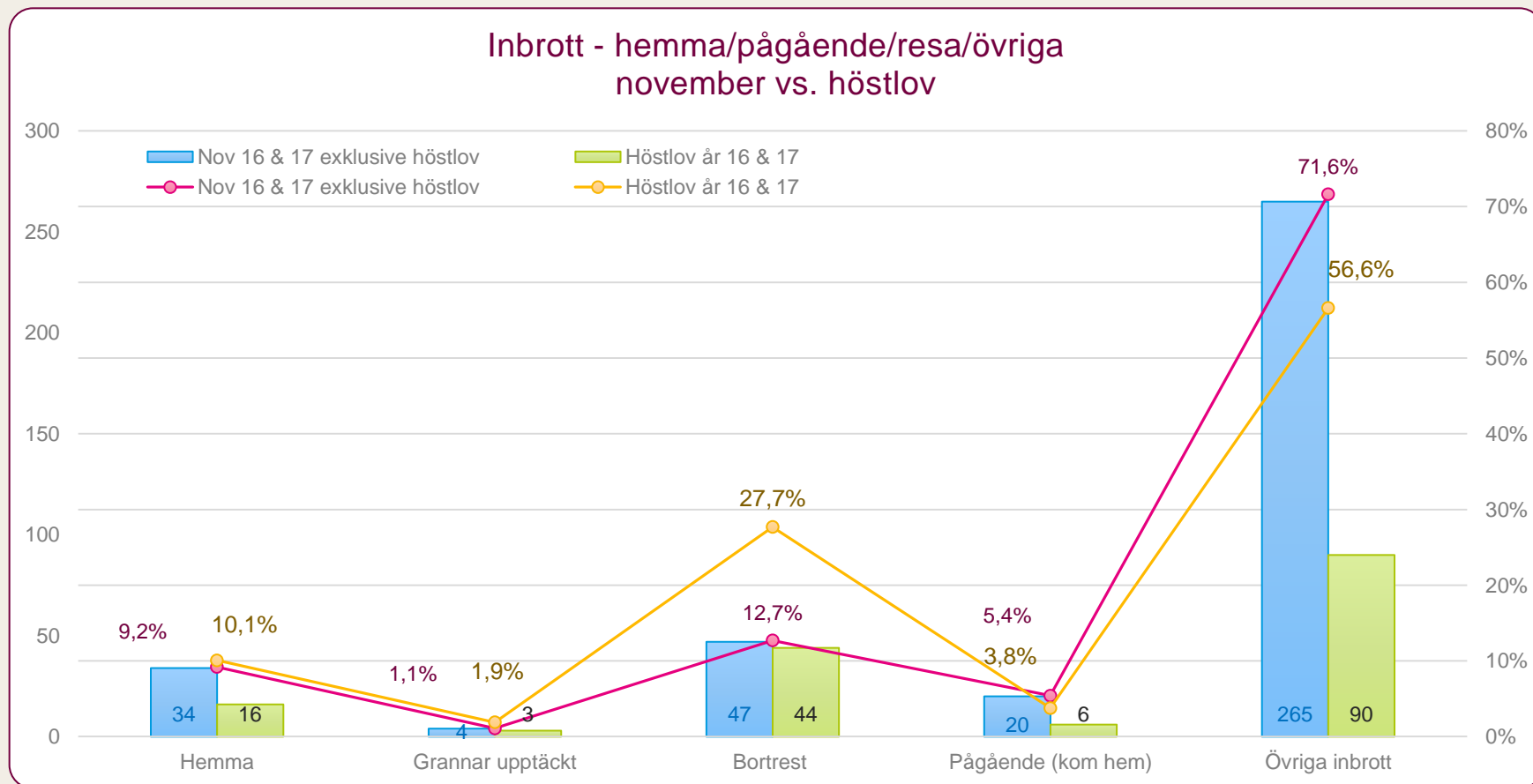


- Kombinera inbrottsskydd
 - Aktiv Grannsamverkan – var nyfiken!
 - Gör bostaden synlig utifrån – klipp häcken och ha bra belysning
 - Lås in trädgårdsredskap och stegar
 - Märk stöldbegärligt
 - Skalskydd – godkända lås på dörrar och fönster
 - Hemlarm – kopplat till godkänd larmcentral
 - Larma hela bostaden, även övervåning och källare
 - Se till att det är aktiverat – varje gång
 - Är du hemma – aktivera ”hemmaläge”

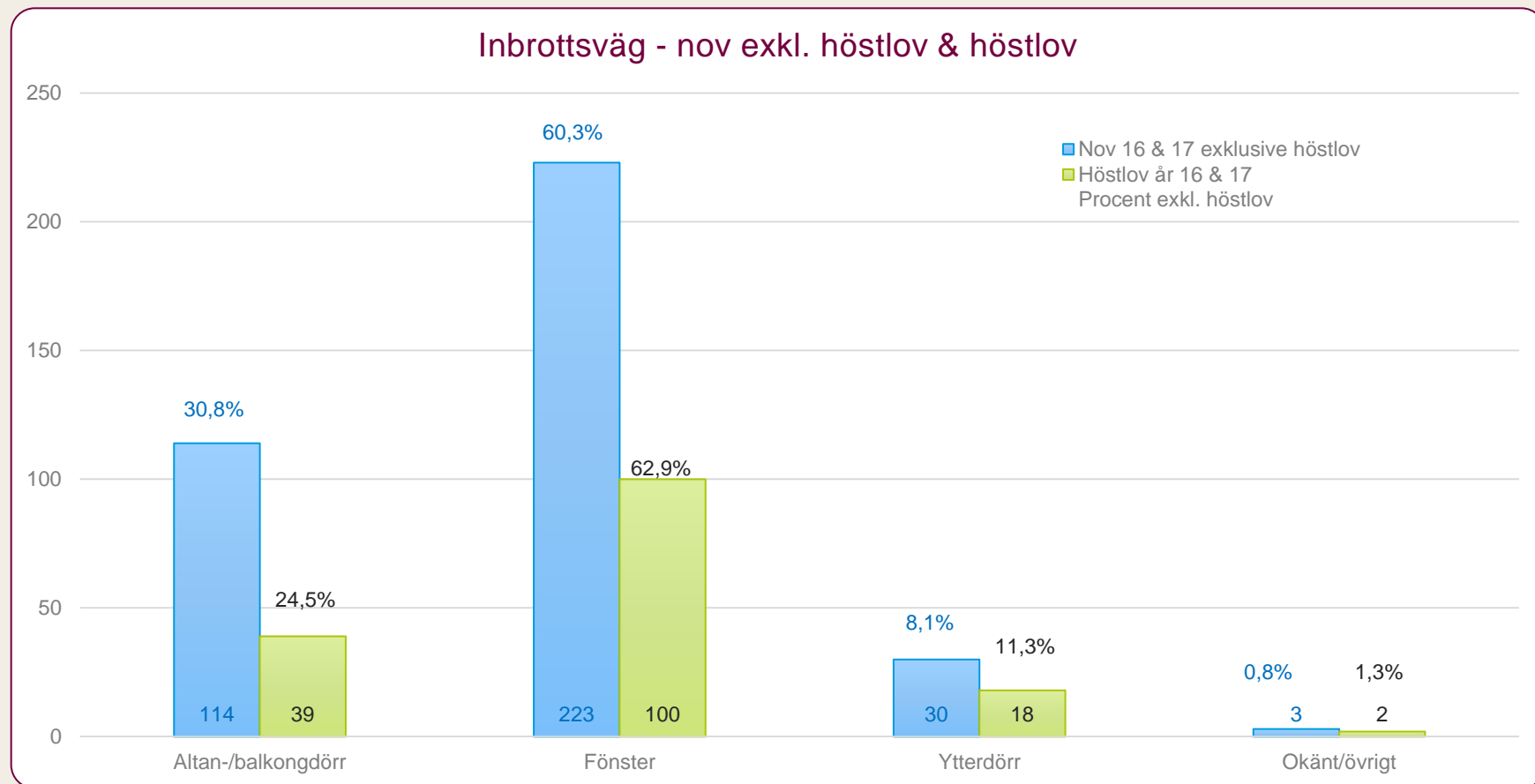
Villainbrott – höstlov vs. november 2016 & 2017

- Höstlov – 159 st (v.43 lör.-sön. & v.44)
- November – 370 st (exkl. v.44)

Inbrott – hemma/pågående/resa/övriga – november vs. höstlov



Inbrottsväg – nov exkl. höstlov vs. höstlov



Hemlarm – godkänt ja/nej – november vs. höstlov

